

AIMS

Solution logicielle éditique
Suivez précisément la production
de vos mises sous pli



Suivez précisément la production de vos mises sous pli

AIMS est une interface astucieuse où les données de vos mises sous pli sont directement intégrées.

Avec AIMS, vous gardez un œil sur toute votre production de courrier ! Quelle que soit la taille de votre parc ou les marques de vos mises sous pli, vous bénéficiez à tout moment d'une vision précise du statut et de l'historique de chaque document que vous envoyez.

Grâce à AIMS, le contenu de vos plis est vérifié et l'intégrité assurée !

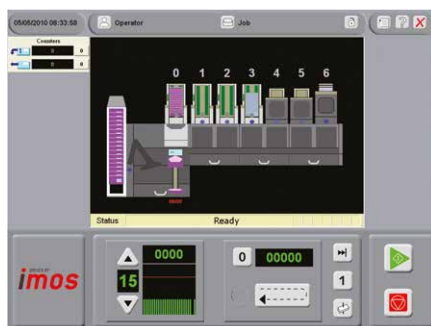
AIMS est entièrement interfacé aux fonctions des mises sous pli Quadient à l'aide de notre système d'exploitation IMOS.

Chaque document est vérifié avant, pendant et après le traitement et les données transférées directement à AIMS. Vous pouvez à tout moment contrôler l'intégrité des plis et éviter toutes réimpressions superflues. Enregistrées avec précision, les erreurs sont identifiées et moins reproduites.

Liste des tâches et informations détaillées

Cette interface intuitive, moderne, basée sur des icônes, garantit que le statut et l'historique de chaque tâche peuvent être facilement visualisés ou modifiés. Les actualisations et les mises à jour se font automatiquement et sont indiquées sur l'écran.

Avec la fonction du zoom avant, tous les détails des plis peuvent être vérifiés ou mis à jour automatiquement grâce à l'écran tactile, la douchette ou le clavier. Plus rien ne vous échappera.



Analyse de l'historique

L'analyse de la performance des mises sous plis, tâches ou opérateurs est intuitive. Des statistiques et rapports sont créés très simplement à partir de modèles. Le débit, la durée et le contenu de l'enveloppe sont par exemple analysés et comparés sur plusieurs jours, semaines ou mois.

Vous attendez un niveau d'analyse plus ou moins pointu ? AIMS s'adapte à toutes vos exigences ! Vous décidez également de visualiser les rapports sur écran ou de les imprimer. A l'aide de ces analyses, vous pouvez réaliser des économies substantielles.



Gestion de votre salle courrier

Que ce soit en temps réel ou en différé, grâce à AIMS, toutes vos activités courrier seront gérées au mieux quelle que soit la taille de votre salle courrier. Avec une visibilité complète de chaque tâche, chaque machine et chaque opérateur, vous gagnez en efficacité.

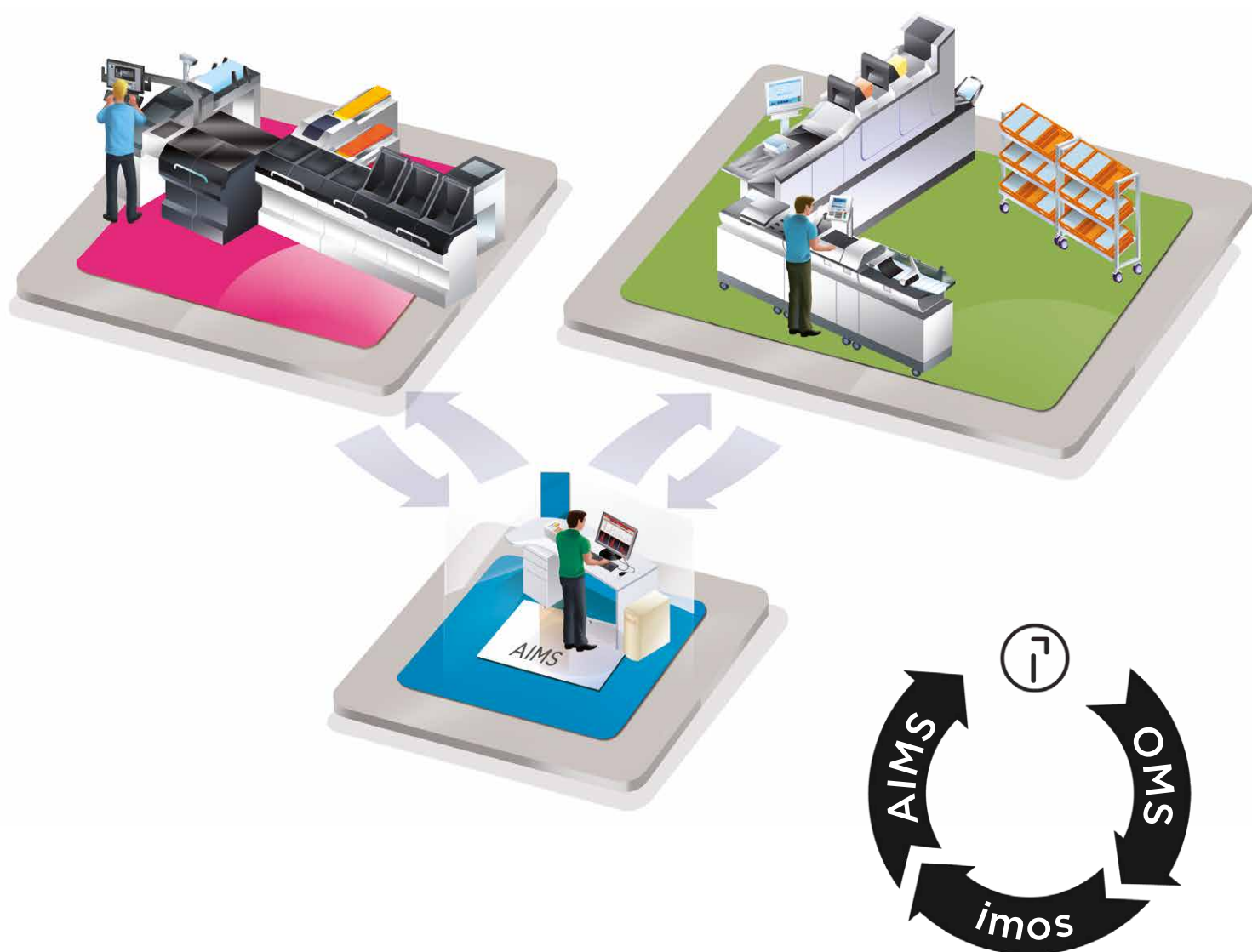
Vous pouvez alors prendre les bonnes décisions au bon moment en fonction de l'évolution des besoins de votre organisation.

Tableaux de bord dynamiques

Vous avez toujours le choix avec AIMS : en paramétrant vos écrans pour visualiser la performance d'une mise sous pli ou d'une salle courrier, vous définissez alors le niveau de détail et la précision de votre contrôle. Des graphiques illustrent le débit quotidien et horaire et peuvent compléter vos autres données.

Programmez des alertes pour être toujours informé en cas d'incidents ou de problèmes de performance. Fini le temps des vérifications continues sur vos écrans !

Pour l'intégralité et l'intégrité de vos plis



AIMS est une solution astucieuse et polyvalente, idéale pour disposer d'une vision précise ou globale de votre espace courrier.

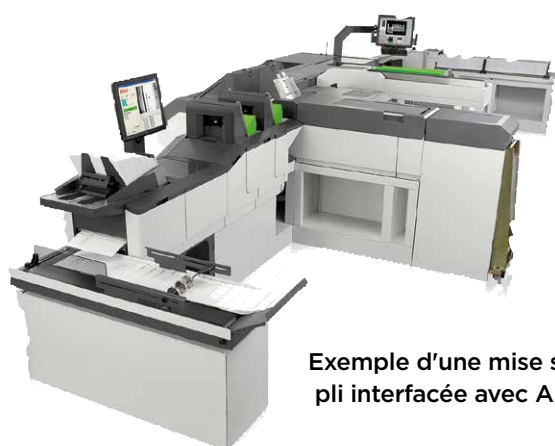
Nous pouvons vous fournir diverses interfaces utilisateur prêtes à être connectées à l'ordinateur personnel de votre choix pour garantir une utilisation précise et efficace de chaque solution AIMS que vous aurez choisie.

AIMS est en effet disponible en 3 versions :

- AIMS-100 pour le suivi de l'intégrité de vos documents,
- AIMS-500 pour le suivi de l'intégrité et de l'intégralité de vos documents (fichiers de contrôle),
- AIMS-1000 pour le contrôle de l'intégrité et de l'intégralité de vos plis en collectant les données sur la majeure partie des mises sous pli du marché. Ce logiciel s'interface et complète votre chaîne éditique, consolidant ainsi tous vos flux.

Spécifications

	AIMS-100	AIMS-500	AIMS-1000
Efficacité opérationnelle			
Compatible avec toutes les mises sous pli pilotées par IMOS	Oui	Oui	Oui
Partage des tâches	Oui	Oui	Oui
Réseau local basé sur le navigateur ou accès Internet	Oui	Oui	Oui
Compatibilité écran tactile	Oui	Oui	Oui
Tableau de bord avec activités en temps réel	Oui	Oui	Oui
Analyse des performances passées	Oui	Oui	Oui
Sécurité et qualité du courrier			
Poste de vérification des plis	Oui	Oui	Oui
Plis traités à la main mis à jour via écran ou scanner	Oui	Oui	Oui
Contrôle intégralité sur les fichiers externes	-	Oui	Oui
Détournement tardif des plis imprimés	-	Oui	Oui
Intégration de OMS	-	Oui	Oui
Intégration de la codification de tous les logiciels	-	-	Oui
Optimisation du budget			
Licence par mise sous pli, utilisateurs illimités	Oui	Oui	Oui
Licence extensible, évolutive	Oui	Oui	Oui
Module de mappage d'interface	-	-	Oui



Exemple d'une mise sous pli interfacée avec AIMS

Avez-vous pensé aux solutions Valipost ?



Massification des flux courrier, centralisations, centres éditiques... les solutions logicielles Valipost vous permettent de réduire significativement la facture postale et d'augmenter le niveau de qualité de la production de vos plis. Bénéficiez de l'expertise de Valitri pour trier vos envois, les lotifier et profiter du meilleur tarif Courrier Industriel, Valistream pour piloter et optimiser l'étiquetage Courrier Industriel, Valitrack pour contrôler l'intégralité et la traçabilité de vos envois.

À propos de Quadient®

Quadient est à l'origine des expériences client les plus significatives. En se concentrant sur quatre grands domaines d'activité, la Gestion de l'Expérience client, l'Automatisation des Processus métier, les Solutions liées au Courrier et les Consignes Colis automatiques, Quadient aide quotidiennement des centaines de milliers d'entreprises à construire des liens durables avec leurs clients et à leur offrir une expérience client d'exception, dans un monde où les interactions se doivent d'être toujours plus connectées, personnelles et mobiles. Quadient est cotée dans le compartiment B d'Euronext Paris (QDT) et fait partie de l'indice SBF 120.

Pour plus d'informations sur Quadient, rendez-vous sur quadient.com.